

الثالث الثانوي العلمي (D)

أولاً: اختاري الإجابة الصحيحة لكل مما يأتي، وانقليها إلى ورقة إجابتك: /100 د /

1. أحد هذه الهرمونات تفرزه قشرة الكظر:

أ	الميلاتونين	ب	الالدوسترون	ج	الأدرينالين	د	البرولاكتين
---	-------------	---	-------------	---	-------------	---	-------------

2. يؤثر هرمون ADH في:

أ	الالتفاف القريب	ب	الالتفاف البعيد	ج	القناة الجامعة	د	ب+ج
---	-----------------	---	-----------------	---	----------------	---	-----

3. أحد هذه الهرمونات يعد إشارة عصبية صماوية:

أ	الغاسترين	ب	ADH	ج	الاستروجين	د	التيروكسين
---	-----------	---	-----	---	------------	---	------------

4. تتصل القناة الدهليزية بالقناة الطيلية عبر:

أ	النافذة البيضية	ب	النافذة المدورة	ج	الحلقة الطيلية	د	الكوة القوقعية
---	-----------------	---	-----------------	---	----------------	---	----------------

5. يعد جسيم مايسنر مستقبلاً حسيّاً لـ:

أ	اللمس	ب	اللمس الدقيق	ج	الضغط	د	البرودة
---	-------	---	--------------	---	-------	---	---------

6. أحد المنعكسات الآتية ليس بصليّاً:

أ	إفراز اللعاب	ب	السعال	ج	السيطرة على معدل التنفس	د	تنظيم درجة الحرارة
---	--------------	---	--------	---	-------------------------	---	--------------------

7. الشاردة الأكثر تأثيراً في حدوث كمون الراحة:

أ	الكالسيوم	ب	البوتاسيوم	ج	الصوديوم	د	الكلور
---	-----------	---	------------	---	----------	---	--------

8. خلايا دبقية تقوم ببلعمة العصبونات التالفة:

أ	الساائلة	ب	النجمية	ج	قليلة الاستطالات	د	الصغيرة
---	----------	---	---------	---	------------------	---	---------

9. الزمن المفيد اللازم لحدوث تنبيه في نسيج ما عندما نستخدم شدة تيار تساوي ضعفا الريوباز:

أ	الاستنفاد	ب	الكروناكسي	ج	المفيد الأساسي	د	الاستعصاء
---	-----------	---	------------	---	----------------	---	-----------

10. أحد هذه الميزات ليست من ميزات الفعل المنعكس:

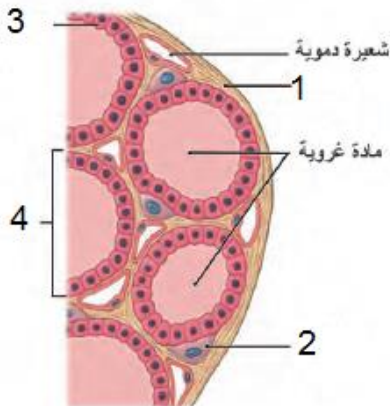
أ	الرتابة	ب	عرضة للتعب	ج	غرضي هادف	د	القطبية
---	---------	---	------------	---	-----------	---	---------

ثانياً: أجبني عن الأسئلة الآتية: (38د)

1- لاحظي الشكل المجاور وانقلي الأرقام المحددة عليه

إلى ورقة إجابتك

ثم اكتبي المسمى المناسب لكل منها.



مقطع مجهري في الدرقيّة

2- أجبني عن سؤالين فقط من الأسئلة الثلاث الآتية:

(أ) حددي بدقة موقع كل مما يلي :

(1) المخيخ. (2) تلفيف الحصين (3) الخلايا الناجية.

(ب) ماذا ينتج عن: (1) ارتباط جزيء الجلوكوز بمستقبله النوعي في أغشية أهداب الخلية الحسية الذوقية.

(2) نقص هرمون النمو لدى الأطفال.

(3) إزالة استقطاب الغشاء قبل المشبكي.

(ج) اذكر وظيفة واحدة لكل مما يلي :

(1) باحة الفراسة

(2) أنظيم الأدينيل سيكلاز المنشط.

(3) هرمون PRL

**ثالثاً: أعطى تفسيراً علمياً لخمس مما يلي : ( 50د)**

1- يعطى المريض في أثناء نوبة الربو النور أدريالين.

2- للمخ علاقة بالمنعكس الشرطي.

3- تعد الخلايا الحسية السمعية المهذبة مستقبلات ثانوية.

4- يستخدم الأطباء التخدير الموضعي في بعض العمليات الجراحية.

5- المخاريط مسؤولة عن الرؤية في الإضاءة القوية.

6- نقص الهرمون المانع لإدرار البول ADH يسبب الإصابة بالسكري الكاذب.

**رابعاً: أجبني عن السؤال الآتي: /50د/**

1- رتبني مناطق الحلزون حسب حساسيتها للاهتزازات الصوتية من الأعلى إلى الأدنى ثم حددي سببين فقط لحدوث الصمم التوصيلي.

**خامساً: لاحظي المخطط الآتي /30د/**

ثم انقلي الأرقام إلى ورقة إجابتك

وضعي المفهوم العلمي المناسب لها.

**سادساً: قارني بين: /16د/**

1- الكمون بعد المشبكي التنبيهي

والكمون بعد المشبكي التنبيطي من حيث

شكل المنحني على شاشة الاسيلوسكوب.

2- التنسيق العصبي والتنسيق الهرموني من حيث: سرعة الرسائل.

**سابعاً: دراسة حالة: /16د/**

حالة حرج البصر (اللابؤية) إحدى حالات عيوب الرؤية:

1- أين يقع الخيال في هذه الحالة؟

2- كيف يتم تصحيح الرؤية في هذه الحالة؟

3- ما اسم المرض الناتج عن نقصان كمية الخلط الزجاجي في العين؟

4- لماذا يكون الخيال على الشبكية في الحالة الطبيعية مقلوباً ومعكوساً؟

**انتهت الأسئلة**