

أولاً: اختاري الإجابة الصحيحة لكل مما يأتي، وانقليها إلى ورقة إجابتك: /100 د /
1. يمر السائل الدماغي الشوكي من البطين الرابع إلى الحيز تحت العنكبوتي عن طريق:

أ	ثقب ماجندي وثقبا لوشكا	ب	قناة السيساء	ج	البطين الثالث	د	قناة سيلفيوس
---	------------------------	---	--------------	---	---------------	---	--------------

2. خلايا تفرز السائل الدماغي الشوكي:

أ	التابعة	ب	قليلة الاستطالات	ج	البطانة العصبية	د	النجمية
---	---------	---	------------------	---	-----------------	---	---------

3. بينما تجلس بهدوء لتقرأ هذه الجملة يكون جزء الجهاز العصبي الأكثر نشاطاً هو:

أ	الجسمي الإرادي	ب	الودي	ج	نظير الودي	د	لاشيء مما ذكر
---	----------------	---	-------	---	------------	---	---------------

4. الشاردة الأكثر تأثيراً في نشوء كمون الراحة:

أ	الكالسيوم	ب	البوتاسيوم	ج	الصوديوم	د	الكلور
---	-----------	---	------------	---	----------	---	--------

5. باحة تخريبها يؤدي إلى العجز عن إدراك معاني الكلمات المقروءة والمسموعة:

أ	باحة بروكا	ب	باحة فيرنكا	ج	باحة الفراسة	د	باحة الترابط أمام الجبهية
---	------------	---	-------------	---	--------------	---	---------------------------

6. أحد هذه العصبونات ليس من مسلك حس الحرارة:

أ	عصبون في العقدة الشوكية	ب	عصبون في المهاد	ج	عصبون في البصلة السيسائية	د	عصبون في النخاع الشوكي
---	-------------------------	---	-----------------	---	---------------------------	---	------------------------

7. أحد المنعكسات الآتية ليس بصلياً:

أ	إفراز اللعاب	ب	البلع	ج	السعال	د	إفراز العرق
---	--------------	---	-------	---	--------	---	-------------

8. توجد العصبونات متعددة الأقطاب في:

أ	العقدة الشوكية	ب	البطانة الشمية	ج	القشرة المخية	د	بعض أعضاء الحواس
---	----------------	---	----------------	---	---------------	---	------------------

9. الزمن الأقصر الذي لا يزال عنده الريبواز فعالاً:

أ	المفيد	ب	المفيد الأساسي	ج	الكروناكسي	د	الاستنفاد
---	--------	---	----------------	---	------------	---	-----------

10. إحدى هذه الخلايا غير قابلة للتنبه:

أ	العصبية	ب	الغدية	ج	الدبقية	د	العضلية
---	---------	---	--------	---	---------	---	---------

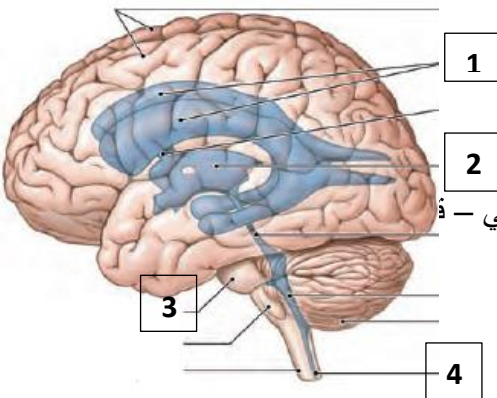
ثانياً: أجبني عن الأسئلة الآتية: (38د)

1- لاحظي الشكل المجاور وانقلي الأرقام المحددة عليه إلى ورقة إجابتك وضعي لها المسميات المناسبة.

2- أجبني عن سؤالين فقط من ثلاثة:

- (أ) حددي بدقة موقع كل من: الخلايا العصبية الأولية في الهيدرية - الحيز تحت العنكبوتي - (ب) ماذا ينتج عن كل من: وجود مشبك واحد في السبيل القشري النخاعي - وصول كمون الغشاء إلى حد العتبة- انخفاض قيم الريبواز والكروناكسي في نسيج ما. (ج) اذكرني وظيفة واحدة لكل من:

الخيوط الانتهائي - العقد العصبية - الحدبات التوأمية الأربع

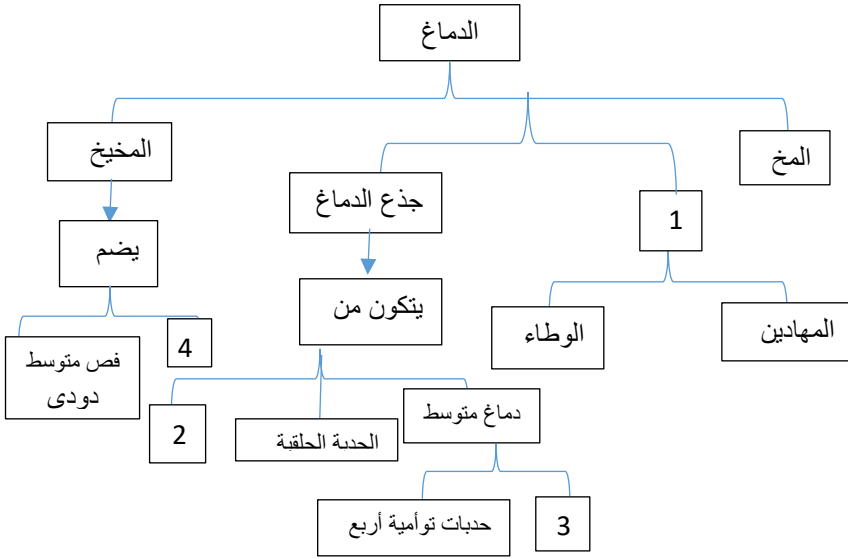


ثالثاً: فسري علمياً خمساً فقط مما يلي: (50د)

- 1- عددي الخلايا العصبية في تناقص مستمر عند الإنسان.
- 2- الألياف قبل العقدة قصيرة في القسم الودي.
- 3- ملامسة جسم ساخن بسرعة تجعلنا لا نحس بسخونته
- 4- تسمية كمون بعد المشبكي التثبيطي بهذا الاسم.
- 5- للمخ علاقة بالمنعكس الشرطي.
- 6- أهمية النوم في تشكيل الذكريات.

رابعاً: رتبي المراحل الثلاث الآلية للنقل في المشبك الكيميائي دون شرح، وماذا تدعى عملية انخفاض سرعة السيالة عند مرورها في المشبك الكيميائي، وكم عدد المشابك في القوس الحاوية على عصبون بيني واحد. (50د)

خامساً: انقل الأرقام المحددة على خريطة المفاهيم واكتب المفاهيم العلمية المناسبة لكل منها.



سادساً:

- 1- قارني بين السبيل القشري النخاعي من حيث : ماذا يشكل في الدماغ المتوسط والبصلة السيسائية.
- 2- قارني بين القسم الودي والقسم نظير الودي من حيث: تأثيرها على إفراز اللعاب.

سابعاً: وقعت الطفلة زينب على قدمها وأحست بألم شديد والمطلوب:

- 1- ما الناقل العصبي لحس الألم.
- 2- أين يتصالب مسلك حس الألم.
- 3- ما دور الانكيفالينات والاندورفينات في تخفيف حس الألم.

انتهت الأسئلة