

أولاً: اختاري الإجابة الصحيحة لكل مما يأتي، وانقليها إلى ورقة إجابتك: /100 د /

1. أحد هذه الكائنات تمكنت من التكيف مع البيئات المختلفة بسبب تطور جملتها العصبية:

أ	الهيدرية	ب	الحشرات	ج	الباراميسيوم	د	دود الأرض
---	----------	---	---------	---	--------------	---	-----------

2. ينفصل الانبوب العصبي من الوريقة الجنينية الخارجية:

أ	نهاية الأسبوع الثالث من الحياة الجنينية	ب	خلال الأسبوع الثالث من الحياة الجنينية	ج	بداية الأسبوع الثالث من الحياة الجنينية	د	نهاية الأسبوع الرابع من الحمل
---	---	---	--	---	---	---	-------------------------------

3. إحدى هذه البنى العصبية تقع أمام الحديبات التوعمية الأربع:

أ	الغدة النخامية	ب	الوطاء	ج	الغدة الصنوبرية	د	الفص الشمي
---	----------------	---	--------	---	-----------------	---	------------

4. إحدى هذه البنى العصبية ليست جزءاً من جذع الدماغ:

أ	البصلة السيسائية	ب	الدماغ المتوسط	ج	المهاد	د	الحلبة الحلقية
---	------------------	---	----------------	---	--------	---	----------------

5. تركيب لا يمتلكه الخلية العصبية (العصبون):

أ	الجسيمات الكوندرية	ب	جسيمات نيسل	ج	الجسيم المركزي	د	الليبيفات العصبية
---	--------------------	---	-------------	---	----------------	---	-------------------

6. ألياف مغمدة بالخلايا فقط توجد في:

أ	العصب الوركي	ب	العصب الشمي	ج	العصب البصري	د	المادة الرمادية للمراكز العصبية
---	--------------	---	-------------	---	--------------	---	---------------------------------

7. خلايا دبقية تقوم بدعم العصبونات وتغذيتها:

أ	خلايا شوان	ب	خلايا البطانة العصبية	ج	الخلايا التابعة	د	الخلايا الدبقية قليلة الاستطالة
---	------------	---	-----------------------	---	-----------------	---	---------------------------------

8. عقد عصبية توجد في لب الكظر:

أ	عقد شوكية	ب	عقد ودية	ج	عقد قحفية	د	عقد نظيرة الودية
---	-----------	---	----------	---	-----------	---	------------------

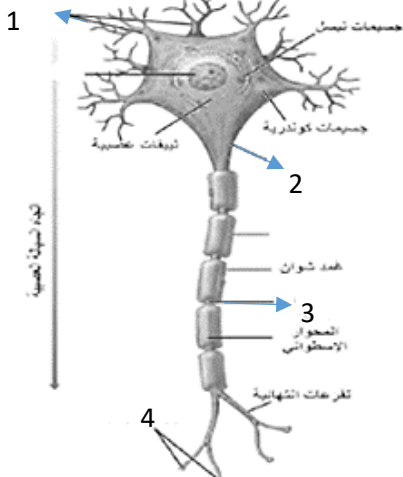
9. الناقل الكيميائي بين العصبون قبل العقدة والعصبون بعد العقدة هو:

أ	الأسيتيل كولين	ب	النور أدرينالين	ج	الغلوتامات	د	الدوبامين
---	----------------	---	-----------------	---	------------	---	-----------

10. زيادة حجمها تضغط على الدماغ، وقد تؤدي إلى إتلاف أنسجة الدماغ:

أ	قناة السيضاء	ب	قناة سيليفيوس	ج	بطينات الدماغ	د	فرجتا مونرو
---	--------------	---	---------------	---	---------------	---	-------------

ثانياً: أجبيني عن الأسئلة الآتية: /60 د /



1. لاحظي الشكل المجاور، وانقلي الأرقام المحددة عليه إلى ورقة إجابتك، ثم اكتبي المسمى المناسب لكل منها.

2. اذكرى وظيفة واحدة لكل مما يأتي:

أ- العرف العصبي ب- الحاجز الدموي - ج- الخيط الانتهازي

3. حددي بدقة موقع كل مما يأتي:

أ- الحيز تحت العنكبوتي ب- الخلايا العصبية الهرمية ج- قناة سيليفيوس

4. ماذا ينتج عن كل مما يأتي:

أ- عدم وصول الدم المحمل بالأكسجين إلى الدماغ.

ب- انسداد تقبا لوشكا وتقب ماجندي.

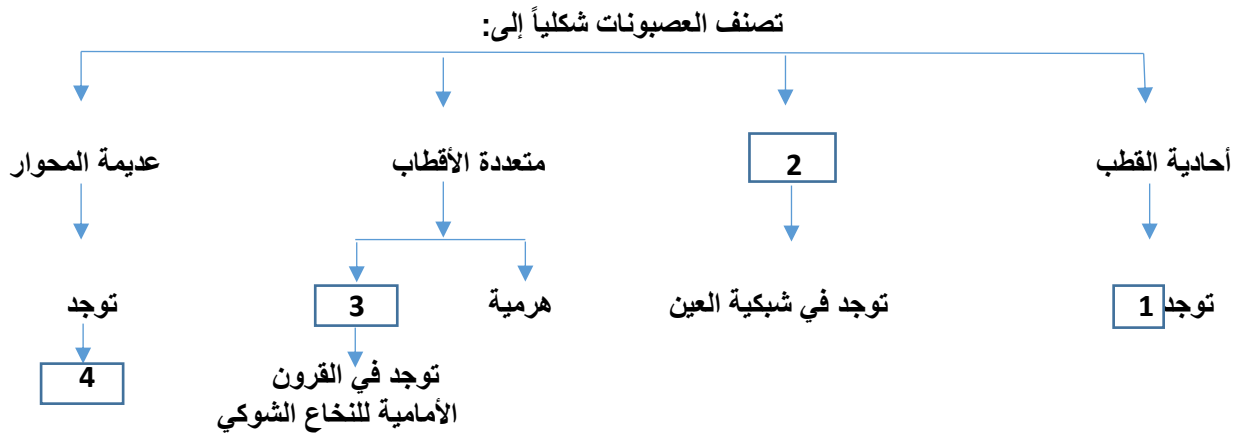
ثالثاً: أعطى تفسيراً علمياً لمل مما يأتي: /50 د/

1. اتساع سطح القشرة الرمادية للمخ.
2. تنكمش هيدرية الماء العذب بأكملها عن لمسها.
3. يعد النقل مستقطباً في الخلية العصبية.
4. لا يحيط غمد النخاعين بكامل الليف العصبي.
5. يعطى المريض في أثناء نوبة الربو النورأدينالين.

رابعاً: رتب ما يلي حسب مراحل تشكل الانبواب العصبي والعرف العصبي: /20 د/

- أ- ينفصل الانبواب العصبي ب- تتشكل لوحة عصبية ج- تبرز الطيتان وتلتحمان د- يتشكل العرف العصبي
هـ- تتحول الميزابة العصبية الى أنبواب عصبي.

خامساً: لاحظي المخطط الآتي ثم انقلي الأرقام إلى ورقة إجابتك وضعي المفهوم العلمي المناسب لها: /20 د/



سادساً: قارني بين: /20 د/

1. غمد النخاعين وغمد شوان من حيث الوظيفة.
2. القسم الودي والقسم نظير الودي من حيث نوع الناقل العصبي في المشابك بين الخلايا العصبية والخلايا المستجيبة.

سابعاً: لديك الحالات الآتية: /30 د/

- يتم تشخيص بعض الأمراض العصبية من خلال تحليل السائل الدماغي الشوكي، **والمطلوب:**
أ-كيف يتم الحصول عليه؟
ب-من أين يفرز؟ وما أهميته؟

انتهت الأسئلة