



الثالث الثانوي العلمي (D)

أولاً: اختاري الإجابة الصحيحة لكل مما يأتي، وانقليها إلى ورقة إجابتك: /100 د /
1. أحد هذه الهرمونات تفرز قشرة الكظر:

أ	الميلاتونين	ب	الدوسترون	ج	أدرينالين	د	البرولاكتين
---	-------------	---	-----------	---	-----------	---	-------------

2. يؤثر هرمون ADH في:

أ	الالتفاف القريب	ب	الالتفاف البعيد	ج	القناة الجامعة	د	ب+ج
---	-----------------	---	-----------------	---	----------------	---	-----

3. أحد هذه الهرمونات بعد إشارة عصبية صماوية:

أ	الفاسترين	ب	ADH	ج	استروجين	د	التيروكسين
---	-----------	---	-----	---	----------	---	------------

4. تتصل القناة الدهليزية بالقناة الطبلية عبر:

أ	النافذة البيضية	ب	النافذة المدورة	ج	الحلقة الطبلية	د	الكوة القوقعية
---	-----------------	---	-----------------	---	----------------	---	----------------

5. يعد جسيم مايسنر مستقبلاً حسيًا لـ:

أ	اللمس	ب	اللمس الدقيق	ج	الضغط	د	البرودة
---	-------	---	--------------	---	-------	---	---------

6. أحد المنعكسات الآتية ليس بصلياً:

أ	إفراز اللعاب	ب	السعال	ج	السيطرة على معدل التنفس	د	تنظيم درجة الحرارة
---	--------------	---	--------	---	-------------------------	---	--------------------

7. الشاردة الأكثر تأثيراً في حدوث كمون الراحة:

أ	الكالسيوم	ب	البوتاسيوم	ج	الصوديوم	د	الكلور
---	-----------	---	------------	---	----------	---	--------

8. خلايا دبقية تقوم ببلعمة العصبونات التالفة:

أ	السانلة	ب	النجمية	ج	قليلة الاستطالات	د	الصغيرة
---	---------	---	---------	---	------------------	---	---------

9. الزمن المفيد اللازم لحدوث تنبيه في نسيج ما عندما نستخدم شدة تيار تساوي ضعفًا الريوباز:

أ	الاستنفاد	ب	الكروناكسي	ج	المفيد الأساسي	د	الاستعصاء
---	-----------	---	------------	---	----------------	---	-----------

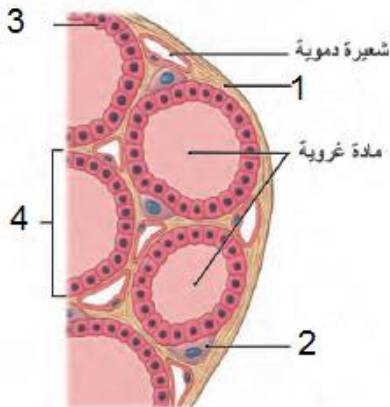
10. أحد هذه الميزات ليست من ميزات الفعل المنعكس:

أ	الرتابة	ب	عرضة للتعب	ج	غرضي هادف	د	القطبية
---	---------	---	------------	---	-----------	---	---------

ثانياً: أجبي عن الأسئلة الآتية: (38د)

1- لاحظي الشكل المجاور وانقلي الأرقام المحددة عليه

إلى ورقة إجابتك ثم اكتبي المسمى المناسب لكل منها. لكل مسمى 2 درجة
1- محفظة. 2- خلايا C. 3- خلايا ظهارية. 4- حويصل.



مقطع مجهري في الدرقية

2- أجبي عن سؤالين فقط من الأسئلة الثلاث الآتية:

(أ) حددي بدقة موقع كل مما يلي : لكل موقع 5 درجات

(1) المخيخ. خلف البصلة السيسائية والحذبة الحلقيه (2) تليف الحصين في أرضية البطنين الجانبي (3) الخلايا التاجية في الفص الشمي (ب) ماذا ينتج عن: (1) ارتباط جزئيء الغلوكوز بمستقبله النوعي في أغشية الأهداب الخلية الحسية الذوقية. (لكل نتيجة 5 درجات) ينشط بروتين G أو يسبب زوال استقطاب غشاء الخلية الحسية.

(2) نقص هرمون النمو لدى الأطفال. القزامة

(3) إزالة استقطاب الغشاء قبل المشبكي. فتح قنوات التوبيب الفولطية لشوارد الكالسيوم.

(ج) اذكري وظيفة واحدة لكل مما يلي : لكل وظيفة صحيحة 5 درجات

(1) باحة الفراسة. تميز تعابير الوجه أو إدراك معاني الموسيقى. أو إدراك معاني الفن أو الرسم أو الرياضة.

(2) أنظيم الأدينيل سيكلاز المنشط. يحول ATP إلى cAMP

(3) هرمون PRL. ينشط إنتاج الحليب من الغدد الثديية أو مسؤول عن إنتاج الحليب.

ثالثاً: أعطى تفسيراً علمياً لخمس مما يلي : (50د) لكل تفسير 10 درجات

1- يعطى المريض في أثناء نوبة الربو النور أدرينالين. من أجل توسيع القصبات التنفسية أو الهوائية.

2- للمخ علاقة بالمنعكس الشرطي. لأنه يكون الرابطة بين المنبه الثانوي والاستجابة.

3- تعد الخلايا الحسية السمعية المهذبة مستقبلات ثانوية. لأنها من منشأ غير عصبي.

4- يستخدم الأطباء التخدير الموضعي في بعض العمليات الجراحية.

المخدر يستهدف النهايات العصبية الحررة في بشرة الجلد المسؤولة عن استقبال حس الألم فيعطل انفتاح قنوات الصوديوم فلا تتشكل كمونات عمل في المنطقة المخدرة.

5- المخاريط مسؤولة عن الرؤية في الإضاءة القوية. لأن أصبغتها تتفكك في الضوء القوي فتصبح فعالة.

6- نقص الهرمون المانع لإدرار البول ADH يسبب الإصابة بالسكري الكاذب. بسبب زيادة كمية الماء المطروحة مع البول.

رابعاً: أجبي عن السؤال الآتي: /50د/

رتبي مناطق الحلزون حسب حساسيتها للاهتزازات الصوتية من الأعلى إلى الأدنى ثم حددي سببين فقط لحدوث الصمم التوصيلي.

1- قاعدة الحلزون حساسة للتواترات العالية. (10)

2- المنطقة بين القاعدة والمنطقة القريبة من الذروة حساسة للتواترات المتوسطة. (10)

3- المنطقة القريبة من الذروة حساسة للتواترات المنخفضة. (10)

سببين للصمم التوصيلي: تناقص مرونة: غشاء الطبل أو المفاصل بين عظيمات السمع أو غشاء النافذة البيضية.

خامساً: لكل مصطلح 6 درجات:

1-المادة السوداء. 2- الزهايمر. 3- الصداع الوعائي أو الشقيقة 4- النشاط الكهربائي الدماغى المشوش. 5- التصلب اللويحي المتعدد.

سادساً: قارني بين :/16د/

1- التنبهية: موجه نحو الأعلى (4د) التثبيطي: موجه نحو الأسفل (4)

2- العصبي: سريع (4) الهرموني: بطيء (4)

سابعاً: دراسة حالة: /16د/

1- أين يقع الخيال في هذه الحالة؟ جزء من الخيال يقع على الشبكية وأجزاء منه أمام الشبكية وخلفها. (4)

2- كيف يتم تصحيح الرؤية في هذه الحالة؟ باستخدام عدسات أو بمعالجة القرنية المصابة بالليزك

3- ما اسم المرض الناتج عن نقصان كمية الخلط الزجاجي في العين؟ انفصال الشبكية (4)

4- لماذا يكون الخيال على الشبكية في الحالة الطبيعية مقلوباً ومعكوساً؟ لأن الجسم البلوري عدسة محدبة الوجهين أو لأن عدسة

العين محدبة الوجهين. (4)

انتهى السلم