

(45 درجة)

**أولاً: املئي الفراغات بما يناسبها من كلمات :**

- 1) تبلغ نسبة المواد المنحلة في العرق المطروح ..... نذكر منها نسبة ضئيلة من .....
- 2) يحمل الوريد الأجوف العلوي دماً ..... ( محملاً بـغاز ..... ) إلى ..... من القلب .
- 3) يعد وجود مادة البروتين في البول دليلاً على مرض ..... سببه خلل في عمل .....
- 4) يوجد ..... في مقدمة رأس النطفة وظيفته يسهل عملية .....

(80 درجة)

**ثانياً: أجبني عن الأسئلة الآتية :**

(1) أين يقع كل مما يلي :

- أ\_ الكبد      ب\_ البوق      ج\_ المركز العصبي للبلع      د- الرحم

(2) اكتب المصطلح العلمي المناسب :

- ( أ ) (      ) كريات بيض خاصة تنتجها العقد البلغمية.  
( ب ) (      ) كتلة عضلية غدية تفرز سائلاً يسهل حركة النطاف.  
( ج ) (      ) مادة تستخدم للكشف عن النشاء.

(3) اذكر وظيفة واحدة لكل مما يلي :

- أ\_ الدسام التاجي      ب\_ اللهاة

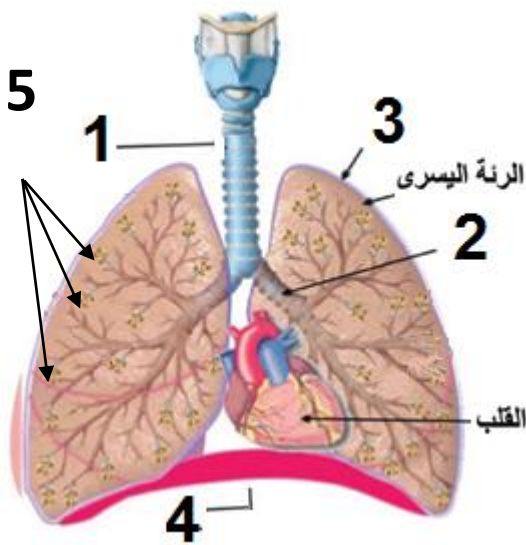
(4) ماذا ينتج عن كل من الحالات الآتية:

- أ- ركود العصارة الصفراوية في المرارة .  
ب- وجود الصفراء في الدم  
ج- انخفاض نسبة خضاب الدم في الكريات الحمر  
د - تصلب الشرايين

(75 درجة)

**ثالثاً: أجبني عن الأسئلة الآتية:**

(1) اكتبني على ورقة الإجابة الأرقام المحددة على الشكل المجاور مع المسمى المناسب لكل منها.



(2) أعطي تفسيراً علمياً لكل مما يلي :

- أ\_ تجنب ارتداء الملابس الضيقة .  
ب\_ الإكثار من تناول البروتينات يرهق الكبد والكليتين.  
ج\_ لا يمكننا نقل دم زمرة AB إلى شخص زمرة B  
د\_ يعاني المصاب بداء أديسون من الضعف العام .  
هـ\_ تقلب العصارة الصفراوية وسط المعى الدقيق إلى وسط قلوي .

( جهاز التنفس عند الإنسان )

انتهت الأسئلة

( 45 درجة )

أولاً: املئي الفراغات بما يناسبها من كلمات :

- 1) توجد أهرامات ..... في المنطقة ..... من الكلية .
- 2) تشكل النطاف ما نسبته ..... من المني ( السائل المنوي ) تنتجها عند الذكر ..... و  
يخزنها.....
- 3) يتم امتصاص الماء في المعى الدقيق عبر آلية تدعى ..... حيث يعبر جدار الزغابة المعوية إلى الأوعية  
.....
- 4) قد يسبب مرض ..... الموت للمصابين به ، حيث ..... تخثر الدم لديهم لمدة أطول مقارنة مع  
الأصحاء.

( 80 درجة )

ثانياً : أجيب عن الأسئلة الآتية :

- 1) أين يقع كل مما يلي :  
أ\_ الملاط      ب\_ الحنجرة      ج\_ العضلة الفؤادية      د- الخصية

2) اكتب المصطلح العلمي المناسب :

- أ) ( ) بنية في الكلية مسؤولة عن تخليص الدم من عناصر البول المختلفة.
- ب) ( ) مواد تنتجها الكريات البيض تقتل بها الجراثيم أو تبطل تأثيرها.
- ج) ( ) تفاعلات يتم بواسطتها إنتاج الطاقة اللازمة للحياة.

3) اذكر وظيفة واحدة لكل ما يلي :

- أ\_ المصررة البولية      ب\_ أنظيم البيبتيداز

4) ماذا ينتج عن كل من الحالات الآتية:

- أ - تآكل موضعي في الجدار الداخلي للمعي الدقيق
- ج- اجتماع مولدة الراصة مع راصتها الموافقة

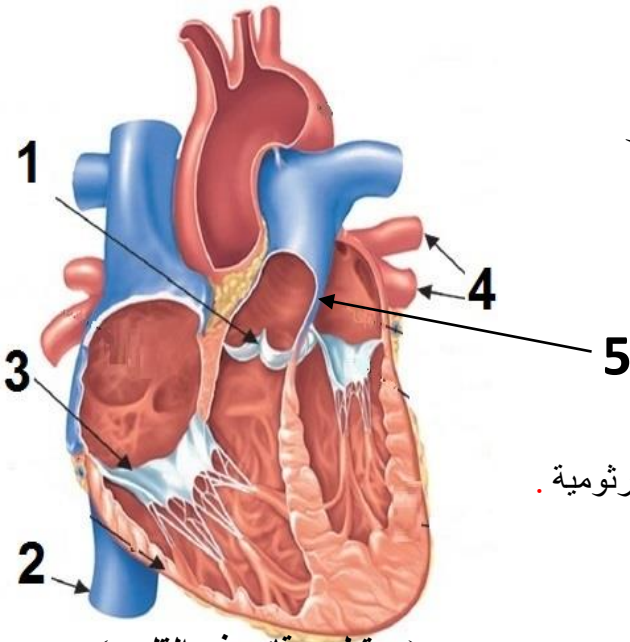
- ب- تبلور حمضات الكالسيوم.
- د- إهمال العناية بالأسنان

ثالثاً : أجيب عن الأسئلة الآتية: ( 75 درجة )

- 1) اكتب على ورقة الإجابة الأرقام المحددة على الشكل المجاور مع المسمى المناسب لكل منها

2) أعطي تفسيراً علمياً لكل مما يلي :

- أ\_ تحتوي النطفة على 23 صبغياً فقط .
- ب\_ يعد الهضم المعدي هضماً كيميائياً جزئياً .
- ج\_ يشحب لون الوجه عند الشعور بالخوف .
- د\_ تبقى القصبات مفتوحة باستمرار .
- هـ\_ المصاب بالإيدز عرضة للإصابة بالأمراض الفيروسية والجرثومية .



( مقطع قائم في القلب )

انتهت الأسئلة

