

أولاً - أجبني عن الأسئلة الآتية

- ١- أعط تفسيراً علمياً لكل مما يلي :
- أ- لا يجوز نقل دم زمرة AB إلى شخص زمرة O
ب- ظهور الصفات الجنسية الثانوية بعد البلوغ
ج- تمتلك النطفة عند الإنسان 23 صبغية
د- تمتاز المعدة بالمتانة والقدرة على التمدد
و- حاملي فيروس الإيدز أشد خطراً من المصابين بالمرض
هـ- ضرورة المراقبة الأبوية لسرعة نمو أطفالهم .
- ٢- ما العاملين المسببين لداء السكري ؟

٣- اكتب المصطلح العلمي المناسب و انقله مع الحرف المرافق إلى ورقة إجابتك :

- أ- () حبل طري يحتوي على أوعية دموية يحقق ارتباط الجنين بالمشيمة .
ب- () تغيرات شهرية عند الأنثى أهم أحداثها تشكل البويضات .

ثانياً - أجبني عن الأسئلة التالية :

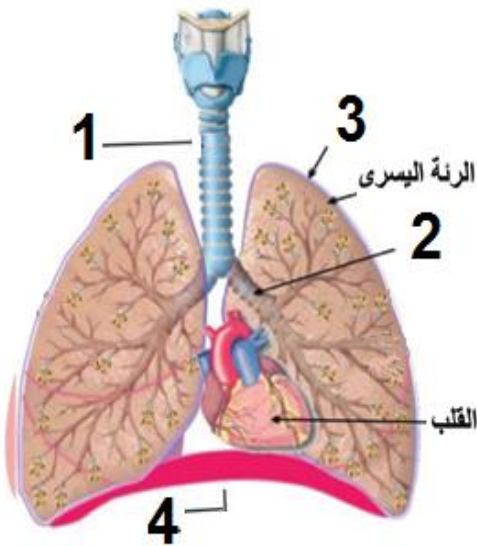
- ١- اكتب على ورقة الإجابة الأرقام المحددة على الشكل المجاور مع المسمى المناسب لكل منها .
٢- حددي بدقة موقع كل من :

- أ- الصمامات السينية
ب- مولد الليفين
ج- العقد البلغمية
د- النفرون

٣- اذكر وظيفة واحدة لكل ما يلي :

- أ- البربخ
ب- العرق
ج- أنظيم الليياز
د- الموثة

- ٤- قارني بين الوريد الأجوف السفلي و الشريان الأجر (لون الدم الذي يحمله - المرونة - أين ينتهي)



الجهاز التنفسي عند الإنسان

- ٥- ماذا ينتج عن الحالات الآتية : أ- نقص أملاح الحديد
ب- للمتبرع بالدم بعد تبرعه