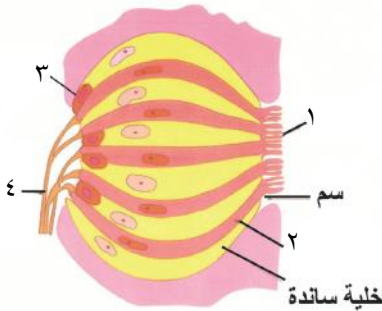


أولاً: أجبى عن الأسئلة الآتية: (٥٠ درجة)

- ١- أين يتكون الناقل العصبي الكيميائي، وما مصيره بعد أن يؤدي عمله في منطقة المشبك؟
- ٢- أين تقع المادة السنجابية في كل من المخ والنخاع الشوكي، وما وظيفة المادة البيضاء في النخاع الشوكي وما عدد الأعصاب الشوكية؟
- ٣- ما المستقبلات الأولية وما أداة الحس فيها؟
- ٤- ما الصفتان اللتان تتمتع بهما الحائثة؟

ثانياً: أجبى عن الأسئلة الآتية: (٥٠ درجة)

- ١- اذكرى وظيفة واحدة لكل مما يأتي :
(أ) جسيمات نيسل (ب) باحة فيرنكا (ج) جسيمات كراوس (د) الحليمات الخيطية (هـ) العصب الشمي.
- ٢- حددي بدقة موقع كل مما يأتي: (أ) العصبونات الهرمية (ب) مركز افراز اللعاب (ج) المشابك الكهربائية (د) اللبنة الصفراء (هـ) الكبيبة.
- ٣- ما المصطلح العلمي الموافق لكل مما يأتي :
أ - مسلكان يمنحان الحركات الإرادية السرعة والمهارة .
ب - الشدة التي تكفي لتوليد الدفعة العصبية والتقلص العضلي خلال زمن تأثير معين .
ج - مجرى يقع تحت الرف العظمي والغشاء القاعدي ويتصل بالنافذة المدورة في الأذن .
د - عملية ضبط وإحكام آلي تقوم بها العين لضمان بقاء الخيال على الشبكية .



البرعم الذوقي
(Atast bud)

ثالثاً: أجبى عن السؤالين التاليين: (٥٠ درجة)

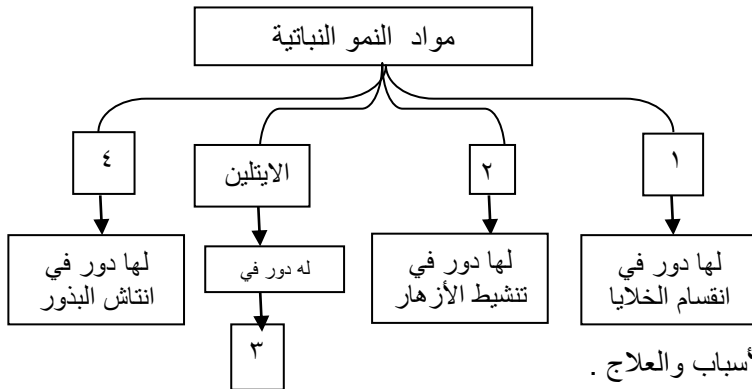
- أ - اكتبى الأرقام المحددة على الشكل الآتي مع المسمى المناسب لكل منها.
- ب - اختاري الإجابة الصحيحة لكل مما يلي وانقلها إلى ورقة الإجابة:
١ - يعمل على تخزين الذكريات الجديدة في الدماغ :
(أ) المهاد (ب) الجسم المخطط (ج) تليف الحصين (د) الاستيل كولين
- ٢ - من قوانين بفلوجر : حيث تشتمل ردة الفعل الحيوان بأكمله
(أ) قانون الشمول (ب) قانون التشعب (ج) قانون التناظر (د) قانون التناسق
- ٣- يعود حس الألم في الجلد إلى وجود :
(أ) أقراص ميركل (ب) جسيم باشيني (ج) نهايات عصبية حرة مجردة من النخاعين (د) جسيمات روفيني

رابعاً: أعطى تفسيراً علمياً لخمس مما يلي: (٥٠ درجة)

- ١- النقل مستقطب في الخلية العصبية
- ٢- يؤدي تخريب الباحة الحسية الجسمية الأولية إلى خدر في الجهة المعاكسة لجهة الاستئصال .
- ٣- البراعم الذوقية غير نوعية .
- ٤- عملية الاستنشاق ضرورية لحدوث الشم .
- ٥- تعمل العصي في ظروف الإضاءة الضعيفة .
- ٦- من ميزات النقل في الألياف المغمدة بالنخاعين زيادة سرعة السيالة العصبية .

خامساً: أجبى عن السؤالين التاليين: (٥٠ درجة)

- ١- أتمى خريطة المفاهيم التالية :



- ٢- ما السيالة العصبية؟ وكيف تختلف سرعتها؟

- ٣- وازني بين الصمم التوصيلي والصمم المركزي من حيث الأسباب والعلاج .

سادساً: أجبى عن الأسئلة الآتية: (٥٠ درجة) .

- ١) أين تقع المراكز العصبية الودية و نظيرة الودية؟ وما العصب الذي يؤدي تنبيهه إلى بطئ معدل ضربات القلب؟
- ٢) عددي بالترتيب مسار حالة التنبيه في شبكية العين . (٣) أين تقع : المادة السوداء و ماذا تفرز خلاياها ؟
- ٤) ماذا ينتج عن : أ - دوران خلية شوان حول المحوار أو الاستطالة الهيولية الطويلة مرات عدة.
ب - التنبيه الكافي لأهداب الخلايا الحسية الشمية .

انتهت الأسئلة