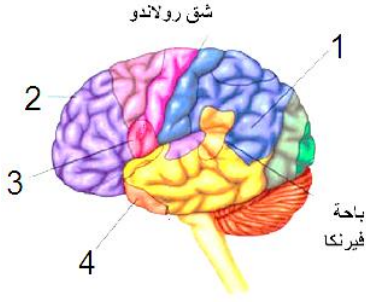


أولاً: أجبني عن الأسئلة الآتية: (٥٠ درجة)

- ١- ما المشبك العصبي وما خواص المشبك الكيميائي (دون شرح) .
- ٢- تصنف المستقبلات الآلية والحرارية حسب البنية إلى نوعين ما هما (دون شرح) .
- ٣- ما المصطلح العلمي الموافق لكل مما يلي :
أ. باحة ضرورية لاستحداث الأفكار المجردة والمحاكمة العقلية .
ب. يعد مرحلة لمرور الحزم المحركة النازلة من القشرة المخية إلى مراكز في الدماغ المتوسط .
ت. ناقل عصبي يفعّل بطريقة ما الآليات العصبونية لتخزين واسترجاع الذاكرة.
ث. كمون يتشكل في الخلية الحسية عند التنبيه الكافي لغشائها .
ج. ألياف عصبية من أمثالها ألياف بعض أعصاب الجملة الاعاشية والعصب الشمي.



الباحات الترابطية

ثانياً: أجبني عن الأسئلة الآتية: (٥٠ درجة)

- ١- اذكر وظيفة واحدة لكل مما يأتي :
(أ) المهاد (ب) جذع الدماغ (ج) الخلايا القاعدية في البرعم الذوقي (د) النافذة المدورة
- ٢- حددي بدقة موقع كل مما يأتي: (أ) الباحة السمعية (ب) مستقبلات النواقل العصبية (ج) خلايا شولتز (د) الكوه القوقعية.
- ٣- ما المقصود بكل مما يأتي: (أ) الحس الشعوري (ب) زمن الاستنفاد

ثالثاً: أجبني عن الأسئلة الآتية: (٥٠ درجة)

- ١- اكتبني على ورقة إجابتك الأرقام المحددة على الشكل المجاور مع المسمى المناسب لكل
- ٢- اختاري الإجابة الصحيحة لكل مما يلي وانقلها إلى ورقة الإجابة:
١- من قوانين بفلوجر يعني أن التقلصات الحركية المتتالية غالباً ما تأخذ منحها الهدف لإنجاز مهمة محددة :
(أ) قانون الشمول (ب) قانون التشعب (ج) قانون التمرکز (د) قانون التناسق
- ٢- واحدة من الشوارد التالية تبقى في حالة الراحة داخل الخلية ولا تستطيع المرور عبر قناة التسرب البروتينية لأنها كبيرة الحجم :
(أ) شوارد Na^+ (ب) شوارد Cl^- (ج) شوارد K^+ (د) شوارد A^-
- ٣- إحدى الحليمات التالية لمسيه لا ذوقية :
(أ) كمنية (ب) كأسية (ج) تويجه (د) خيطية

رابعاً: أعطى تفسيراً علمياً لخمسة مما يأتي: (٥٠ درجة)

- ١- من ميزات النقل في الألياف المغمدة بالخنايعين توفير كمية كبيرة من الطاقة اللازمة لعمل مضخة الصوديوم والبوتاسيوم .
- ٢- تسمية الجهاز العصبي الاعاشي بهذا الاسم .
- ٣- لمس جسم ساخن بسرعة كبيرة تجعلنا لا نحس بسخونته .
- ٤- غشاء الليف العصبي مستقطب كهربائياً أثناء الراحة .
- ٥- زيادة شدة المنبه تسبب زيادة شدة الإحساس .
- ٦- عملية الاستنشاق ضرورية لحدوث الشم .

خامساً: أجبني عن الأسئلة الآتية: (٥٠ درجة)

- ١- انقلي الأرقام المحددة على خارطة المفاهيم إلى ورقة إجابتك واكتبني المفهوم العلمي المناسب لكل رقم.
- ٢- قارني بين :
(أ) القسم الودي ونظير الودي من حيث تأثير كل منهما على المصرة الصفراوية .
(ب) المستقبل الأولي والمستقبل الثانوي من حيث المنشأ - المشبك .

سادساً: أجبني عن الأسئلة الآتية: (٥٠ درجة)

- ١- رتبني العناصر التي تشكل مسار السياله العصبية في المنعكس الداغصي (دون شرح).
- ٢- لماذا استعمل سكان غابات الأمازون الكورار في صيد الحيوانات .
- ٣- ماذا ينتج عن :
أ. ارتباط شوارد الكالسيوم مع المستقبلات البروتينية على السطح الداخلي للغشاء قبل المشبكي.

- ب. ترسب لويحات من بروتين بيتا النشواني حول الخلايا العصبية في مناطق الدماغ الضرورية للوظيفة المعرفية .
- ٤- مم يتألف الحاجز الدماغي الدموي .

انتهت الأسئلة

