



أولاً: أجبني عن الأسئلة الآتية: (50 درجة)

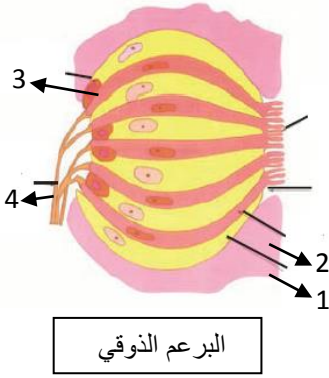
- 1- ما البنى العصبية المسؤولة عن ضبط توازن الجسم (دون شرح) .
- 2- كيف تتصل بطينات الدماغ ببعضها، وما البطين الذي ينفتح على الحيز تحت العنكبوتي، وما السائل الذي يملأ الحيز ومن أين يفرز؟
- 3- ما المستقبلات التي له دور أساسي بالإحساس بالألم في الجلد ، وابن يتم الاتصال في مسلك هذا الحس، وما الناقل الكيميائي المثبط لهذا المسلك؟

ثانياً: أجبني عن الأسئلة الآتية: (60 درجة)

- 1- ما المقصود بكل مما يأتي : أ) كمون الراحة ب) التلوث الصوتي ج) الريبواز د) الحس الشعوري
- 2- اذكر وظيفة واحدة لكل مما يأتي: أ) السبيلان القشريان الشوكيان ب) عصبونات الارتباط الحبلية ج) الفرع الواصل الأبيض والواصل الرمادي د) جسيم باشيني
- 3- حددي بدقة موقع كل مما يأتي : أ) اللوحة المحركة ب) الخلايا الدبقية الصغيرة ج) النافذة البيضية د) المشبك الكهربائي

ثالثاً: أجبني عن الأسئلة الآتية: (50 درجة)

1- اكتبني على ورقة الإجابة الأرقام المحددة على الشكل المجاور مع المسمى المناسب لكل منها.



2- اختاري الإجابة الصحيحة لكل مما يأتي وانقلها إلى ورقة إجابتك:

أ) المنعكس الداغصي قوسه الانعكاسية مؤلفة من :

① عصبون ② عصبونين ③ ثلاث عصبونات ④ عدة عصبونات

ب) عتبة زمنية لا يتمكن المنبه دونها من توليد استجابة مهما بلغت شدته:

① الكروناكسي ② الزمن المفيد الأساسي ③ الزمن المفيد ④ زمن الاستنفاد

ج) تغزر جسيمات كراوس في: ① أسفل القدمين ② المفاصل ③ رؤوس الاصابع ④ الركبة

رابعاً - أعط تفسيراً علمياً لخمس مما يلي: (50 درجة)

1- يعدّ العصب الوركي من الأعصاب المختلطة.

2- الخلية العصبية لا تستجيب لمنبه جديد خلال زمن الامتناع (الاستعصاء).

3- يتعطل الأداء السلسل للدارة الحركية عند المصاب بداء باركنسون.

4- الشعور بالألم عند تعرض غشاء الطبل لفروق في الضغط على وجهيه.

5- الخلايا الحسية نوعية.

6- لمس جسم ساخن مثلاً بسرعة كبيرة تجعلنا لا نحس بسخونته.

خامساً: أجبني عن الأسئلة الآتية: (40 درجة)

1- ما المصطلح العلمي لكل مما يأتي:

أ) عصبونات ثنائية القطب توجد في البطانة المخاطية الصفراء في الحفيرة الانفية.

ب) خلايا استطالاتها الهيولية تسهم في تشكيل الحاجز الدماغي الدموي.

ج) يمكن لمادة ذات رائحة معينة أن توقف الإحساس الشمي لمادة أخرى.

د) مرض يتم تشخيصه عن طريق عينة من السائل الدماغي الشوكي وفحصه.

2- على ماذا تعتمد صفة الأمواج الدماغية.

3- ماذا ينتج عن كل مما يلي: أ) تخريب الباحة السمعية الثانوية ب) حك الجلد.

سادساً: أجبني عن الأسئلة الآتية: (50 درجة)

1- قارني بين النقل في المشبك التنبيهي و في المشبك التثبيطي من حيث القنوات الشاردية وتغير الاستقطاب في الغشاء بعد المشبكي.

2- انقلي الأرقام المحددة على خارطة المفاهيم إلى ورقة إجابتك واكتبني المفهوم العلمي المناسب لكل رقم.

3- ما سبب حدوث تيار مفاجئ لشوارد الصوديوم إلى داخل الليف عند التنبيه الكافي؟

انتهت الأسئلة