

- 1- تمتد طبقة الستراتوسفير من إلى 48 كم و تكون درجة الحرارة في قسمها السفلي
- 2- ثاني الفقرات الرقبية هي : و يقع قبلها فقرة يسمح بمفصلهما
- 3- تنتج العضلات أثناء عملها نوعين من الطاقة هما : الطاقة و الطاقة
- 4- تلتحم الفقرات العصبية مع بعضها مشكلة عظم
- 5- تعد عضلات جدار أمعاء الخروف كنوع من العضلات وتكون استحابتها

ثانياً - أجبني عن الأسئلة التالية :

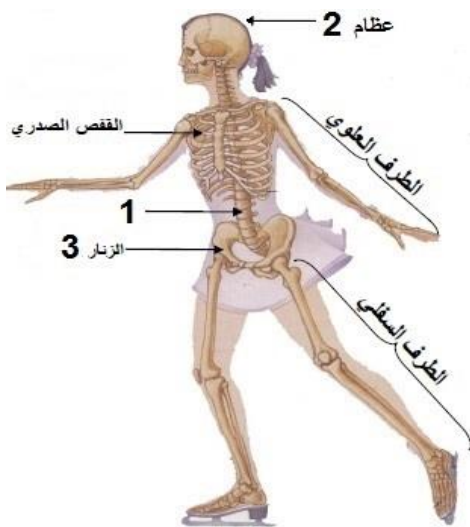
(75 درجة)

- 1- اذكري عمليين بارزين للعالم العربي الزهراوي ؟ ثم حددي التأثيرات الناتجة عن نقص فيتامين (أ) .
- 2- أين يقع كلاً مما يلي : أ- النسيج العظمي الكثيف ب- غضاريف الاتصال ج- صفاق العضلة.
- 3- عرفني ما يلي : (النوع - القشرة الأرضية - المرونة)
- 4- اذكري وظيفة واحدة لكل ما يلي : (أ- غاز الأوزون ب- الأقراص الغضروفية)

ثالثاً - أجبني عن الأسئلة التالية:

(75 درجة)

- 1- اكتبي على ورقة الإجابة الأرقام المحددة على الشكل المجاور مع المسمى المناسب لكل منها



- 2- أعط تفسيراً علمياً لكل مما يلي :

- أ- النوم ضروري لراحة الجملة العضلية .
- ب- تعد الغابة نظاماً بيئياً مصغراً .
- ج- صخور اللب الداخلي للأرض صلبة.
- د - توسع القناة المركزية للعظم.
- و- يصبح العظم رماداً عند حرقه.

هـ - تكون عظام حديثي الولادة والأطفال أكثر قدرة على الشبي و مقاومة الكسور مقارنة مع عظام البالغين.

.....انتهت الأسئلة