

أولاً: أجبى عن الأسئلة الآتية: /50/د

- 1- متى تحدث الاستجابة المناعية واين تتمايز الخلايا البائية وا لتائية؟
- 2- ماذا ينتج عن : أ) تعرض غشاء الطبل لفروق في الضغط على وجهيه.
ب) عندما ترتبط الحائة الدرقية بالمستقبل على الجسيم الكوندرى
ج) تأثير التركيز الامثل لخلايا الساق على كل من الجذور والبراعم.

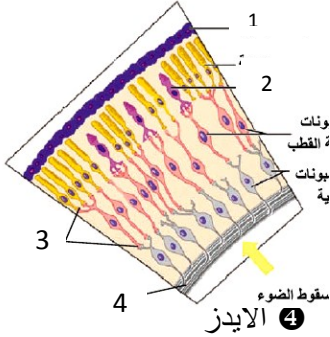
ثانياً: أجبى عن الأسئلة الآتية: /50/د

- 1- ما المصطلح العلمي لكل من : أ) طية من الأم الحنون تبرز في البطن غنية بالأوعية الدموية.
ب) مرض يتميز بتضخم كامل للغدة الدرقية مصحوباً بازدياد معدلات الاستقلاب.
- 2- اذكرى وظيفة واحدة لكل من : أ) الحلقة الطبلية
ب) الاكسينات
ج) حائة الانسولين
د) حدى بدقة موقع كل من :

- أ) مركز افراز اللعاب ب) الخلايا الحسية الذوقية ج) الرودوسين د) الخلايا التاجية

ثالثاً: أجبى عن الأسئلة الآتية: /50/د

- 1- اكتبى على ورقة الإجابة الأرقام المحددة على الشكل مع المسمى المناسب لكل منها.
- 2- اختارى الإجابة الصحيحة لكل من :
أ) حائة مستقبلها يتوضع في غشاء الخلية الهدف:



- 1 التيرونين 2 الكورتيزول 3 الكالسيونين 4 الميلتونين

- ب) فيروس حمضه النووي DNA هو: 1 الانفلونزا 2 آكل الجراثيم 3 شلل الأطفال 4 الايبرز
- ج) تقوم الخلايا التائية المساعدة في المنطقة الالتهابية :

- 1 ابتلاع الجراثيم 2 تنتج الأجسام المضادة 3 افراز الهستامين 4 تفرز اللمفوكينات

رابعاً: أعطى تفسيراً علمياً لخمس مما يأتى : /50/د

- 1- لمس جسم ساخن بسرعة كبيرة يجعلنا لا نحس بسخوته.
- 2- التيروكسين تكون فعاليته وتأثيره الفيزيولوجى أكثر بظناً من فعالية وتأثير التيرونين.
- 3- نشوء كمونات عمل في الألياف المغدة للنخاعين يقتصر على اختناقات رانفيه فقط.
- 4- ثمار الموز بدون بذور
- 5- عدم القدرة على رؤية الألوان (الأحمر و الأخضر و الأزرق) في الشبكية الأكثر محيطية.
- 6- تتأثر الأذن الوسطى بالتهابات البلعوم.

خامساً: أجبى عن الأسئلة الآتية: /50/د

- 1- انقلى الأرقام المحددة على خارطة المفاهيم إلى ورقة إجابتك واكتبى المفهوم العلمي المناسب لكل رقم.
- 2- قارنى بين المشبك الكيمى والمشبك الكهربائى من حيث :الإبطاء - اتجاه النقل
- 3- رتبى مسار الأمواج الصوتية :
يهتز غشاء النافذة البيضية - يهتز غشاء الطبل - يهتز غشاء رايسنر
تنتقل الاهتزازات إلى العظيماات السمعية - يهتز اللف الخارجى فى المجرى الدهليزى.

سادساً: أجبى عن الأسئلة الآتية : /50/د

- 1- مم يتألف البرعم الذوقى ؟
- 2- ما أنواع الخلايا التى تتعاون على الاستجابة المناعية (دون شرح)؟
- 3- شخص يشكو من فقدان كل من الذاكرة و المقدره على المحاكمة العقلية المطلوب:
أ) ماذا يدعى هذا المرض و ما السبب المباشر له
ب) لماذا يصاب المنغوليين بهذا المرض قبل الأوان.

انتهت الأسئلة

